

IDEAL UnfallSchutz



Produktbeschreibung

Zielmarkt

Alle, die ihren Hauptwohnsitz in Deutschland haben und sich gegen Risiken durch unfallbedingte Verletzungen finanziell absichern möchten.

Leistungsübersicht

Wir bieten den IDEAL UnfallSchutz in den Produktlinien *Klassik* und *Exklusiv* an. Darüber hinaus können Zusatzbausteine für eine Optimierung des Versicherungsschutzes hinzugewählt werden.

	IDEAL UnfallSchutz <i>Klassik</i>	IDEAL UnfallSchutz <i>Exklusiv</i>	
Absicherung einer Invaliditätsleistung ab 1 % mit wählbaren Progressionen: 225 %, 350 %, 500 %, 1.000 %			
Zusatzbausteine	Unfallrente		
	Übergangsleistung		
	Tagegeld (nicht für Kinder und 65+)		
	Krankenhaustagegeld mit Genesungsgeld		
	Todesfallleistung		
	Schmerzensgeld (nicht für 65+)		
	Unfallhilfe (Assistanceleistungen)		
	Dynamik in Höhe von 3 % oder 5 % (nicht für 65+)		
		Mitwirkung+ (nicht für 65+)	
		Progression+	
	Gliedertaxe+ (nicht für 65+)		

IDEAL UnfallSchutz



Produktbeschreibung

Leistungsübersicht nach Produktlinien

IDEAL UnfallSchutz	Klassik	Exklusiv
Erweiterung des Unfallbegriffs		
Eigenbewegung inkl. erhöhte Kraftanstrengung	✓	✓
Rechtmäßige Verteidigung und Rettung von Menschenleben	✓	✓
Vergiftung	✓	✓
Ersticken, Ertrinken, Erfrieren, Erfrierungen	✓	✓
Tauchtypische Gesundheitsschäden	✓	✓
Flüssigkeits-, Nahrungsmittel- oder Sauerstoffentzug	✓	✓
Sonnenbrand, Sonnenstich, Höhenkrankheit	-	✓
Strahleneinwirkung, Explosions-, Schall- oder sonstige Druckwellen	✓	✓
Mechanische, chemische oder elektrische Einwirkung	✓	✓
Oberschenkelhals- und Armfraktur	-	✓
Infektionen	<ul style="list-style-type: none"> • Hautverletzungen von Tieren (Bisse/Stiche) • Wundinfektionen, Blutvergiftungen • Cholera, Diphtherie, Echinokokkose (Fuchsbandwurm) Frühsommer-Meningoenzephalitis (FSME), Gürtelrose, Keuchhusten, Lepra, Masern, Mumps, Pfeiffer-Drüsenfieber, Pocken, Röteln, Scharlach, Schlafkrankheit, spinale Kinderlähmung, Tollwut, Tularämie (Hasenpest), Typhus/Paratyphus, Wundstarrkrampf • Infektionen durch Heilmaßnahmen 	<ul style="list-style-type: none"> • Hautverletzungen von Tieren (Bisse/Stiche) • Wundinfektionen, Blutvergiftungen • siehe „Klassik“ und <u>zusätzlich</u>: Borreliose, Brucellose, Dreitagefieber, Fleckfieber, Gelbfieber, Malaria, Pest, Tuberkulose, Windpocken • Infektionen durch Heilmaßnahmen • Geringfügige Haut- oder Schleimhautverletzung
Impfschäden	Gegen genannte Infektionskrankheiten	Alle Schutzimpfungen
Allergische Reaktionen	-	Infolge eines Insektenstiches, -bisses oder einer Hautverletzung

IDEAL UnfallSchutz



Produktbeschreibung

IDEAL UnfallSchutz	Klassik	Exklusiv
Leistungsumfang		
Unfälle infolge Herzinfarkts, Schlaganfalls, Einnahme von Medikamenten	✓	✓
Unfälle infolge eines epileptischen oder sonstigen Krampfanfalls, Ohnmachtsanfalls oder anderer Herz-Kreislauf-Störungen, Unter- oder Überzuckerung bei vorliegender Diabetes-Erkrankung	–	✓
Unfälle infolge Trunkenheit bis	Unbegrenzt, 1,1 ‰ bei Lenken Kfz	Unbegrenzt, 1,7 ‰ bei Lenken Kfz
Such- und Bergungskosten, Rettungseinsätze	15.000 € 75.000 € Druckkammerbehandlung 350 € Übernachtung/Verpflegung	Unbegrenzt inkl. Druckkammerbehandlung 350 € Übernachtung/Verpflegung
Kosmetische Operationen	15.000 €	Unbegrenzt
Kosmetische Operationen infolge Brust- oder Hodenkrebs	–	10.000 €
Komageld	–	Sofern Krankenhaustagegeld vereinbart: 30 €/Tag bis zu 3 Jahre
Pflegetagegeld	–	Sofern Krankenhaustagegeld vereinbart: 20/40/60 € je Tag, gemäß Pflegegrad, max. 1 Jahr
Tagegeld für Kur-/Rehamaßnahmen	–	30 €/100 Tage
Sofortleistung bei schwersten Verletzungen	5 %, max. 5.000 €	20 %, max. 20.000 €, Erhöhung für Eigenheimbesitzer bis 50.000 € in Abhängigkeit von Erwerb/Baubeginn
Helmbonus	10 % auf Invaliditätsgrundsumme, max. 25.000 €	25 % auf Invaliditätsgrundsumme, max. 50.000 €
Sozialbonus	10 % auf Invaliditätsgrundsumme, max. 25.000 €	
Haushaltshilfekosten für minderjährige Kinder	Im Rahmen der Unfallhilfe	
Mitwirkung	50 %	75 %/100 % mit Baustein Mitwirkung+

IDEAL UnfallSchutz



Produktbeschreibung

IDEAL UnfallSchutz	Klassik	Exklusiv
Leistungsumfang		
Eintritts- und Feststellungsfrist für Invalidität	18 Monate/24 Monate	24 Monate/36 Monate
Gliedertaxe	GDV Standard zzgl. innere Organe	Verbesserte Gliedertaxe
Vorsorgeschutz für Kinder und Heirat für 1 Jahr	100.000 € Invalidität 10.000 € Tod 20 € Krankenhaustagegeld	100.000 € Invalidität 10.000 € Tod 20 € Krankenhaustagegeld
Prämienfreistellung bei Arbeitslosigkeit und Arbeitsunfähigkeit	–	Arbeitslosigkeit: max. 36 Monate Arbeitsunfähigkeit: max. 12 Monate ab der 7. Woche
Reha-Leistungen (behindertenbedingte Mehrkosten)	–	30.000 €
Reha-Manager	–	✓
Psychologische Betreuung nach <ul style="list-style-type: none"> • Unfallbedingter Schwerverletzung • Unfallbedingtem Todesfall (unversicherter) Verwandter 1. Grades • Räuberischem Überfall • Geiselnahme 	–	12 Sitzungen
Leistungsverbesserungen mitversichert	✓	✓
Besserstellungsgarantie	–	Unmittelbarer Vorvertrag gilt als Referenz
Leistungsgarantie gegenüber GDV	✓	✓
Weitere Leistungen im Kindertarif		
Rooming-In	–	50 €/Nacht, max. 100 Tage
Vollwaisenrente	–	50fache der Jahresprämie, max. 8.000 € pro Jahr
Prämienfreistellung bei Tod des Versicherungsnehmers bis zum 18. Lebensjahr	✓	✓
Kostenerstattung Zahnsparungen	–	1.500 €
Kosten für Nachhilfe/Schulausfallgeld	–	30 €/Tag, max. 3.000 €
Kosten von psycho- und logopädischen Therapien	–	1.500 €
Alkoholvergiftung	✓	✓

IDEAL UnfallSchutz



Produktbeschreibung

IDEAL UnfallSchutz	Klassik	Exklusiv
Zusatzbausteine		
Unfallrente	Lineare Rente ab 50 % Invalidität Todesfallleistung 3 Monate Rentengarantie 10 Jahre (vor Vollendung des 75. Lj)	
Übergangsleistung	Nach 6 Monaten bei mind. 50 % Invalidität, Anteilige Vorauszahlung nach 3 Monaten bei 100 % Invalidität	Nach 6 Monaten bei mind. 50 % Invalidität, Anteilige Vorauszahlung nach 3 Monaten bei 100 % Invalidität, Sofortige Zahlung, sofern Sofortleistung vereinbart und fällig
Todesfallleistung	Im zweiten Jahr, sofern keine Invalidität eingetreten ist Bei Verschollenheit	Siehe „Klassik“ und zusätzlich: doppelte Leistung bei Tod • in öffentl. Verkehrsmitteln oder bei Nutzung eines gewerblichen Carsharing-Fahrzeugs, max. 50.000 € Mehrleistung, • beider Eltern, max. 500.000 € Mehrleistung
Krankenhaustagegeld/ Genesungsgeld	3 Jahre, 3 Tage bei ambulanter OP Doppeltes KHTG im Ausland Genesungsgeld in derselben Höhe	5 Jahre, 7 Tage bei ambulanter OP Doppeltes KHTG im Ausland Genesungsgeld in derselben Höhe
Schmerzensgeld	In % der vereinbarten Summe, je nach Verletzungsart	
Tagegeld	Bei unfallbedingter Arbeitsunfähigkeit ab dem 43. Tag	

Leistungsübersicht nach Produktlinien

Weitere Zusatzbausteine

Unfallhilfe	<p>Organisation und Kostenübernahme von Hilfeleistungen in Zusammenarbeit mit der Johanniter-Unfall-Hilfe max. 6 Monate ab Unfalltag oder Entlassung aus vollstationärer Erstbehandlung, so lange nichts anderes genannt wurde</p> <p>Leistungen:</p> <ul style="list-style-type: none"> • Menüservice, Wäscheservice • Besorgungen/Einkäufe, Begleitung bei Arzt- und Behördengängen, Wohnungsreinigung • Fahrdienste/Wegepauschale bis 100 km • Hausnotrufdienst, Tag- und Nachtwache bis zu 48 h, Grundpflege bis 4 Wochen • Pflegeberatung inkl. Pflegeschulung für Angehörige, Pflegeplatzgarantie, Hospizplatzvermittlung • Juristische Beratung bis 150 €, Psychosoziale Betreuung nach Unfalltod 3 h/Woche bis zu 4 Wochen • Unterbringung Haustiere der VP (z. B. Hunde, Katzen, Fische, Vögel), Dogwalking bis 1.000 € • Vermittlung von Pflegehilfsmittel (z. B. Rollstuhl, Gehhilfen), Vermittlung und Organisation von Hausmeisterdienst für die Einhaltung der Hausordnung
--------------------	---



Produktbeschreibung

Weitere Zusatzbausteine

Unfallhilfe

- Hilfe und Pflege eines pflegebedürftigen Partners/Verwandten 1. Grades
- Vermittlung einer mobilen Nagel-, Fußpflege, Friseur
- Familienassistance (Betreuung minderjährige Kinder, Zubereitung von Mahlzeiten, Wäsche, Reinigung, Einkäufe) 8 h/Tag, max, 4 Wochen, Notfall: 24 h/Tag innerhalb von 48 h nach Unfall

Dynamik

Dynamisierung der versicherten Invaliditätsleistung und ggf. optionale und prämienrelevanten Zusatzbausteine. Sonstige prämienfreie mitversicherten Leistungen (Bergungskosten u.a.) bleiben unverändert

Zusätzlich in *Exklusiv*

Mitwirkung+

Verzicht auf die Anrechnung einer Mitwirkung, Gesundheitserklärung erforderlich:

„Ich erkläre, dass

- bei mir kein Pflegegrad
- bei mir kein Grad der Behinderung (GdB)/Grad der Schädigungsfolgen (GdS) von 50 oder mehr festgestellt wurde. Sowie, dass ich in den letzten 5 Jahren nicht wegen einer der folgenden Krankheiten ärztlich behandelt wurde:
 - Erkrankungen des Herzens, die operativ, minimalinvasiv oder mit Katheter behandelt wurden oder bei denen eine solche Behandlung angeraten ist,
 - Blutgerinnungsstörung, HIV-Infektion
 - Nieren-, Diabetes- oder Lebererkrankungen,
 - Sucht- oder psychische Erkrankungen,
 - Neurologische Erkrankungen (z.B. Demenz, Parkinson-Krankheit, Multiple Sklerose, Schlaganfall, Epilepsie),
 - gut- oder bösartigen Geschwulsterkrankungen (Tumore, Krebserkrankungen einschließlich Blutkrebs),
 - dauerhafte Einschränkungen der Lungenfunktion (z.B. chronisch obstruktive Bronchitis, Lungenemphysem),
 - Veränderungen an Gelenken, Bandscheiben, Sehnen, Knochen oder Muskeln, die zu einer dauerhaften Einschränkung der Beweglichkeit geführt haben oder wiederkehrend (chronisch) zu schmerzhaften Episoden führen
 - Osteoporose, Glasknochenkrankheit, Rheumatoide Arthritis
 - Starke Fehlsichtigkeit Dioptrie -/+ 8, Blindheit, Taubheit“

Progression+

Maximierung der Progression: bereits ab 70 % Invaliditätsgrad wird die volle Invaliditätssumme erreicht

Gliedertaxe+

Maximierung der Invaliditätsgrade

IDEAL UnfallSchutz

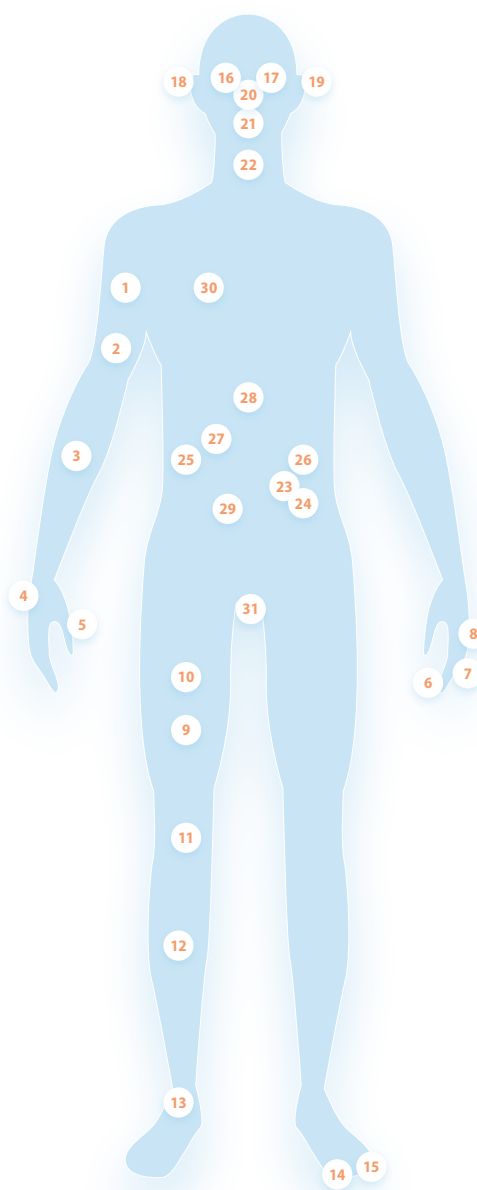


Produktbeschreibung

Gliedertaxen im Überblick

Die Gliedertaxe bestimmt, welcher Grad der Beeinträchtigung (Invaliditätsgrad) angenommen wird, wenn nach einem Unfall Schäden an bestimmten Körperteilen bleiben. **Je höher der Invaliditätsgrad, desto höher ist die Leistung.** Mit der **optionalen Gliedertaxe+ (GT+)** erhöhen sich die Leistungen nochmals deutlich.

	<i>Klassik</i>	<i>Exklusiv</i>	<i>GT+</i>
1 Arm	70%	80%	100%
2 Arm bis oberhalb des Ellenbogengelenkes	65%	80%	100%
3 Arm unterhalb des Ellenbogengelenkes	60%	80%	100%
4 Hand einschließlich Handgelenk	55%	75%	90%
5 Daumen	20%	35%	45%
6 Zeigefinger	10%	20%	30%
7 anderer Finger	5%	15%	25%
8 sämtliche Finger einer Hand	45%	75%	90%
9 Bein bis über die Mitte des Oberschenkels	70%	80%	100%
10 Bein bis zur Mitte des Oberschenkels	60%	80%	100%
11 Bein bis unterhalb des Knies	50%	80%	100%
12 Bein bis zur Mitte des Unterschenkels	45%	80%	100%
13 Fuß einschließlich Fußgelenk	40%	70%	70%
14 große Zehe	5%	20%	20%
15 andere Zehe	2%	10%	10%
16 Auge	50%	60%	70%
17 wenn das andere Auge vor dem Unfall vollständig funktionslos bzw. verloren war	100%	100%	100%
18 Gehör auf einem Ohr	30%	50%	50%
19 wenn das Gehör auf dem anderen Ohr vor dem Unfall vollständig verloren war	60%	80%	80%
20 Geruchssinn	10%	20%	30%
21 Geschmackssinn	5%	20%	30%
22 Stimme	60%	100%	100%
23 Milz	10%	10%	20%
24 Milz bei Kindern bis zur Vollendung des 15. Lebensjahres	20%	20%	20%
25 Niere	20%	25%	30%
26 beide Nieren / wenn die andere Niere vor dem Unfall vollständig funktionslos bzw. verloren war	100%	100%	100%
27 Gallenblase	10%	10%	20%
28 Magen	10%	20%	30%
29 Zwölffinger-, Dünn-, Dick- oder Enddarm	10%	25%	30%
30 Lungenflügel	50%	50%	50%
31 Penis	40%	50%	50%



IDEAL UnfallSchutz



Produktbeschreibung

Tarifliche Rahmendaten

Eintrittsalter Antragsteller	18 bis 75 Jahre
Eintrittsalter Versicherte Person	0 bis 75 Jahre
Versicherungsbeginn/-ende	Taggenau, 0 Uhr/24 Uhr Vordatierung: max. 1 Jahr
Vertragsdauer	1 Jahr – Der Vertrag verlängert sich jeweils um ein Jahr, wenn er nicht durch den Versicherungsnehmer zum nächsten Monatsersten mit einer täglichen Kündigungsfrist (nach einer Mindestvertragslaufzeit von einem Jahr) oder drei Monate vor Ablauf durch die IDEAL Versicherung AG in Textform gekündigt wird.
Prämienzahlungsweise	Monatlich, vierteljährlich, halbjährlich, jährlich (bei monatlicher, viertel- oder halbjährlicher Zahlungsweise benötigen wir ein SEPA-Lastschriftmandat) Mindestprämie gemäß Zahlungsweise: 2,50 €
Vorschäden	Unfälle der Versicherten Personen in den letzten drei Jahre müssen angegeben werden
Altersgruppen	Kinder 0 bis 17 Jahre Erwachsene 1 18 bis 49 Jahre Erwachsene 2 50 bis 64 Jahre Senioren ab 65 Jahre Der Wechsel in die nächste Altersgruppe erfolgt zum Ablauf des Versicherungsjahres, in dem die Versicherte Person die nächste Altersstufe erreicht hat.
Berufsgruppen	BG0 bis BG4 Einstufung erfolgt nach Berufsgruppenverzeichnis Maßgeblich ist die tatsächlich ausgeübte berufliche Tätigkeit, nicht der erlernte Beruf Nicht Erwerbstätige, wie z. B. Kinder, Schüler, Studenten, Arbeitssuchende, Rentner sind mit aufgeführt.
Nicht versicherbare Berufe/Tätigkeiten	<ul style="list-style-type: none">• Angehörige von Spezial-/ Sondereinsatzkommandos (z. B. MEK, SEK, GSG 9)• Artisten, Akrobaten, Kunstreiter und Stuntmen• Bergleute, Untertagetätige• Berufs-, Vertrags- und Lizenzsportler• Berufstaucher und Tauchlehrer• Feuerwerker, Pyrotechniker• Flugzeugbesatzungen, beruflich fliegendes Personal• Leibwächter, Personenschützer• Rennfahrer und Rennreiter• Schiffsbesatzungen und Offshore-Personal• Soldaten auf Zeit und Berufssoldaten• Sprengpersonal• Such- und Räumpersonal für Munition / explosive Stoffe• Tiertrainer, Tierbändiger

IDEAL UnfallSchutz



Produktbeschreibung

Summenbegrenzungen

Invaliditätssummen

Mindestinvaliditätsgrundsumme	20.000 € 1.000 € bei Abschluss des Zusatzbausteins Unfallrente
max. Invaliditätsgrundsumme	500.000 € (abhängig von der gewählten Progression)
max. Invaliditätsleistung	1.000.000 € (inkl. Progression und Dynamik)

Versicherungssumme	Maximum	Maximalsumme
Ohne Progression	500.000 €	500.000 €
225 % /225 %+	440.000 €	990.000 €
350 % /350 %+	280.000 €	980.000 €
500 % /500 %+	200.000 €	1.000.000 €
1000 % /1000 %+	100.000 €	1.000.000 €

Baustein	Mindestsumme	Maximale Summe	Weitere Einschränkung
Unfall-Rente	250 €	2.000 €	–
Übergangsleistung	1.000 €	Kinder: 10.000 € Erwachsene: 50.000 € Senioren: 20.000 €	höchstens 10% der Invaliditätssumme, bzw. das 10fache der Unfallrente Invaliditätsleistung & Rente wird addiert
Tagegeld ab dem 43. Tag	10 €/Tag	100 €/Tag	höchstens 1% der Invaliditätssumme, bzw. 10% der Unfallrente
Krankenhaustagegeld mit Genesungsgeld	10 €/Tag	Kinder: 50 €/Tag Erwachsene: 100 €/Tag Senioren: 100 €/Tag	höchstens 1% der Invaliditätssumme, bzw. 10% der Unfallrente
Unfall-Todesfallleistung	5.000 €	Kinder: 10.000 € Erwachsene: Invaliditätsgrundsumme bzw. 60fache der Unfallrente Senioren: 100.000 €	–
Schmerzensgeld	5.000 €	20.000 € (Stufen 5.000 €, 10.000 €, 15.000 €, 20.000 €)	Inv.summe bis 50.000 € bzw. Unfallrente bis 800 €: max. 10.000 € mgl.